

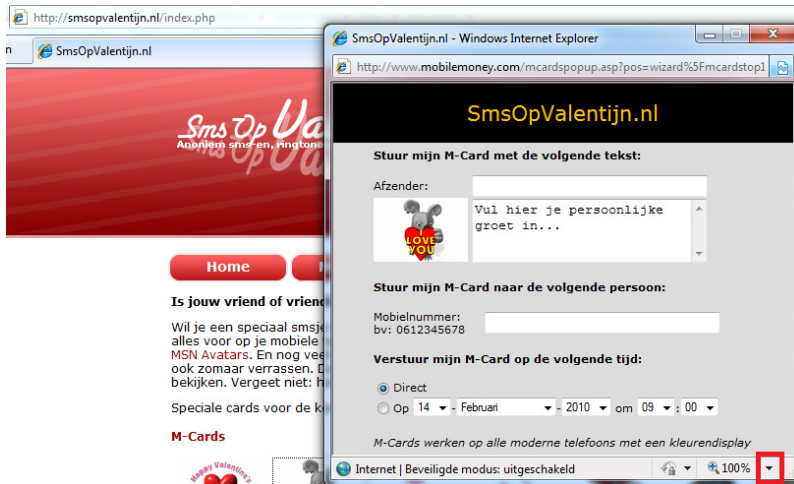
Op sommige computers kan het zijn dat de knop volgende niet zichtbaar is. Dit is op de volgende manier op te lossen.

Stap 1:

Vul eerst de gegevens in zodat je klaar bent om te verzenden.

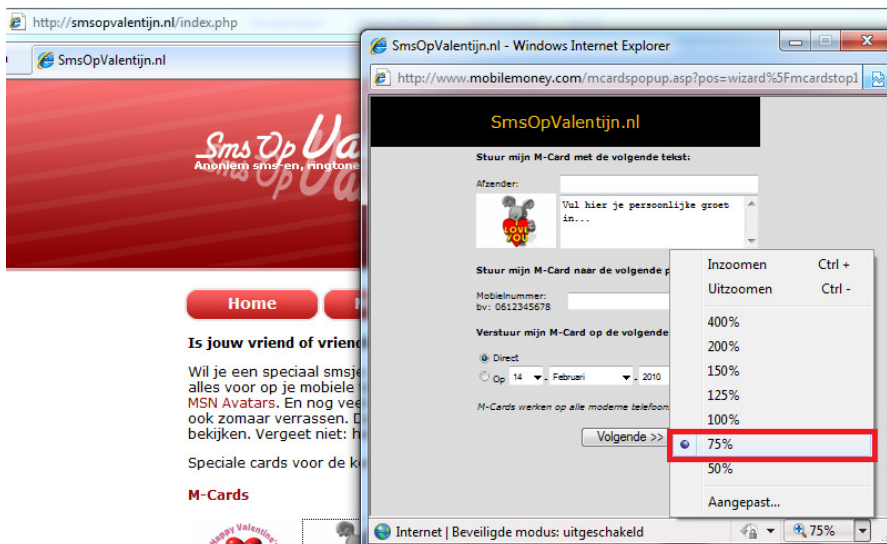
Stap 2:

Klik rechts onderin het venster op het pijltje



Stap 3:

Kies voor 75% om de knop volgende zichtbaar te maken



Klik op volgende om de m-card te versturen. Heb je nu nog vragen? Mail gerust naar [sov@greevemedi.nl](mailto:sov@greevemedi.nl)